

ACTIVITE 4–maison à niveau

SWEET HOME 3D

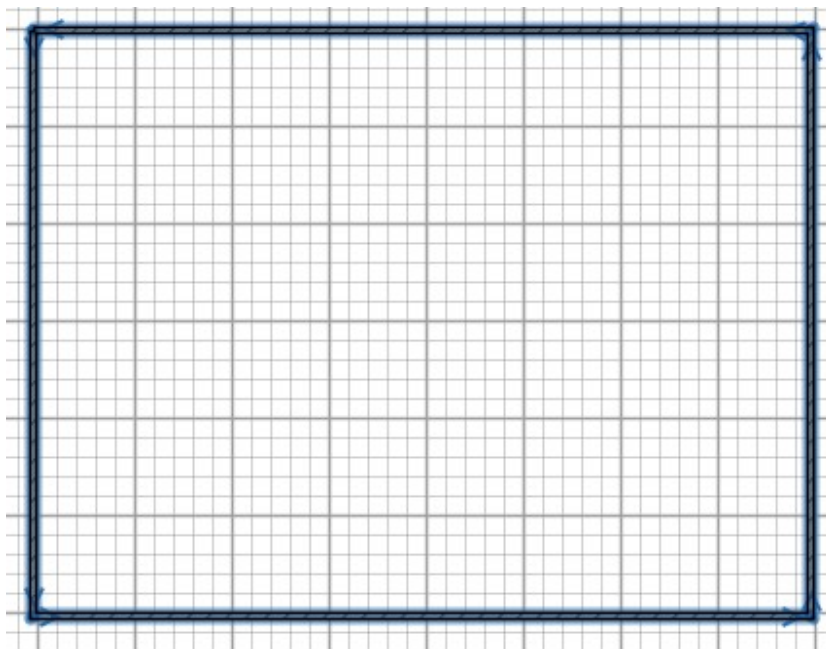
(version 2016)



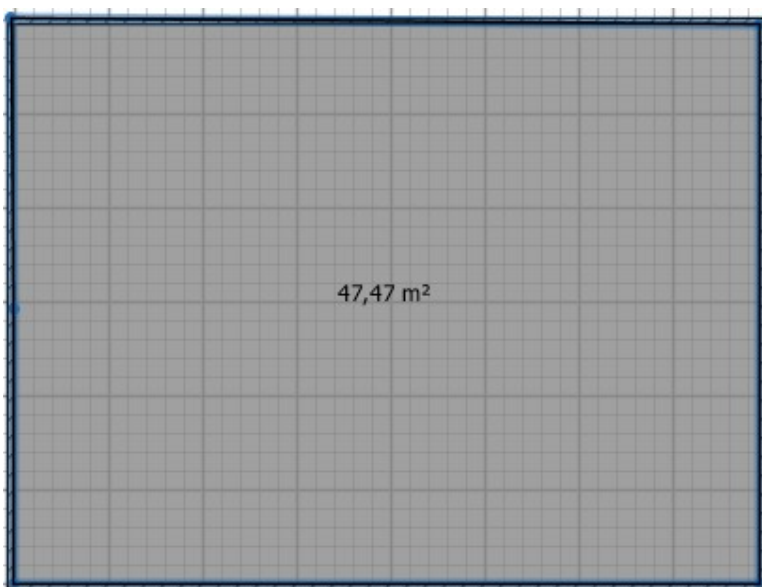
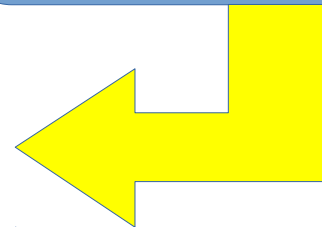
VOTRE TRAVAIL :

1. lancer le logiciel sweet home 3d
2. suivre les consignes ci-dessous

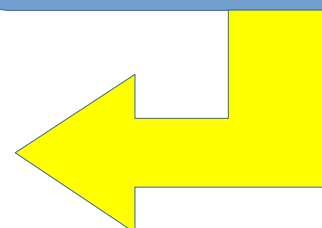
les consignes :

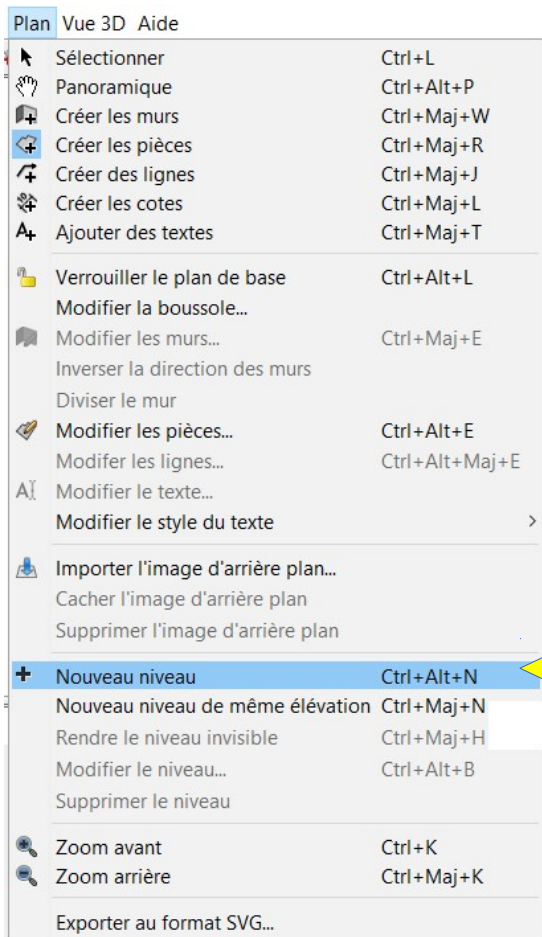


**REPRODUIRE LA FORME SUIVANTE
SUR LE QUADRILLAGE EN UTILISANT
L'OUTIL CREATION DE MURS**

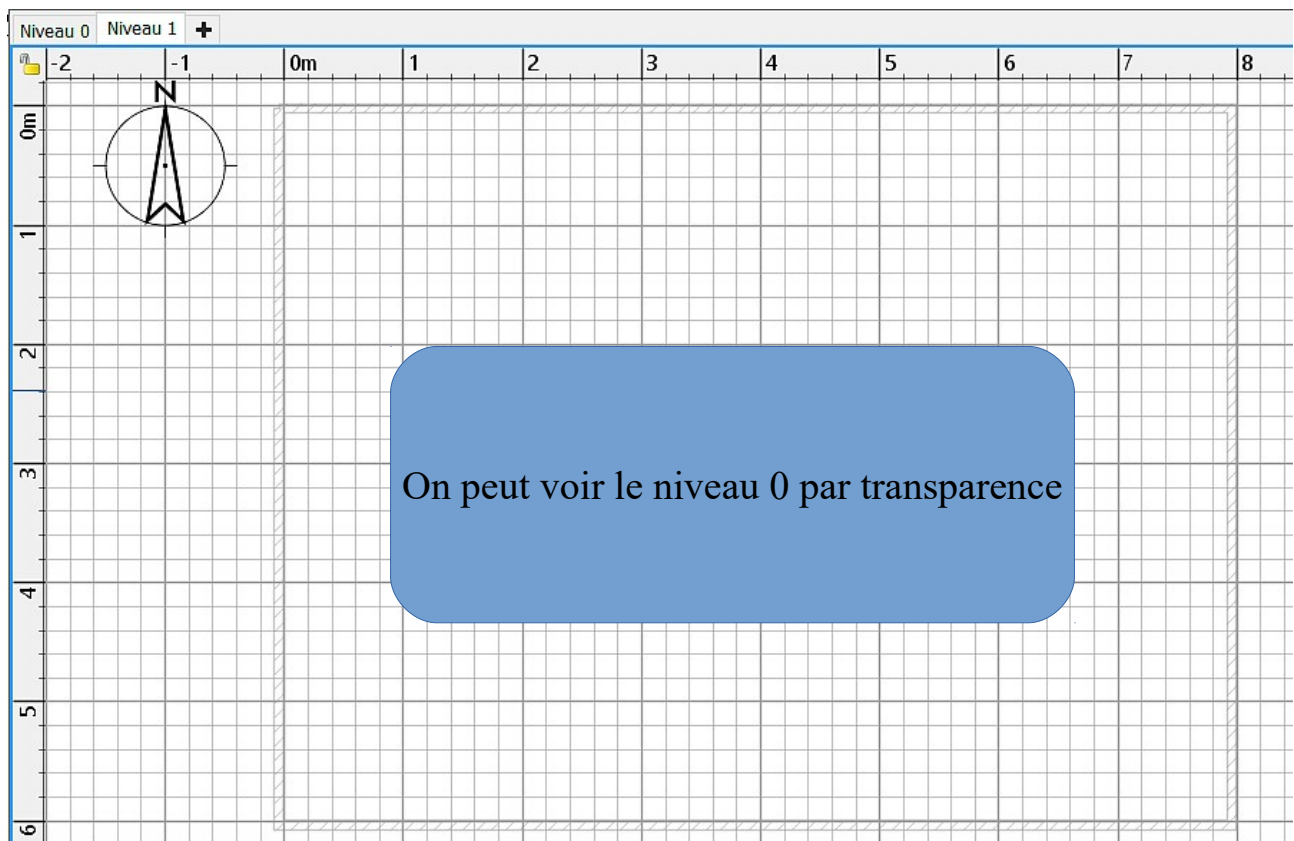


**CLIQUER SUR L'OUTIL CREER LES
PIECES AFIN DE CREER LE SOL**

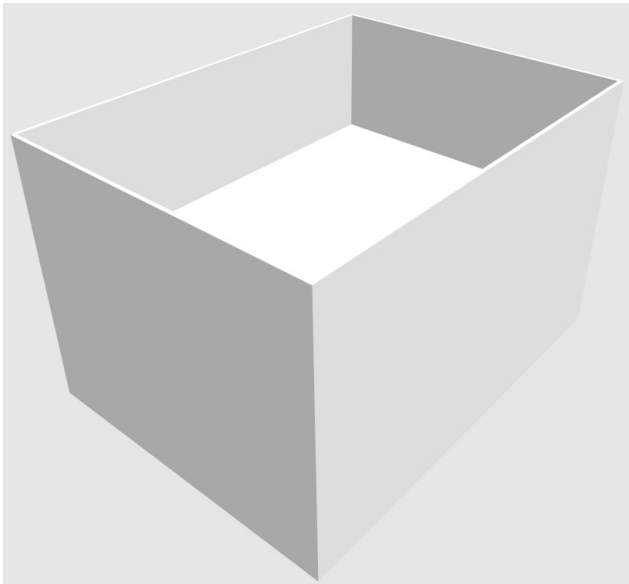
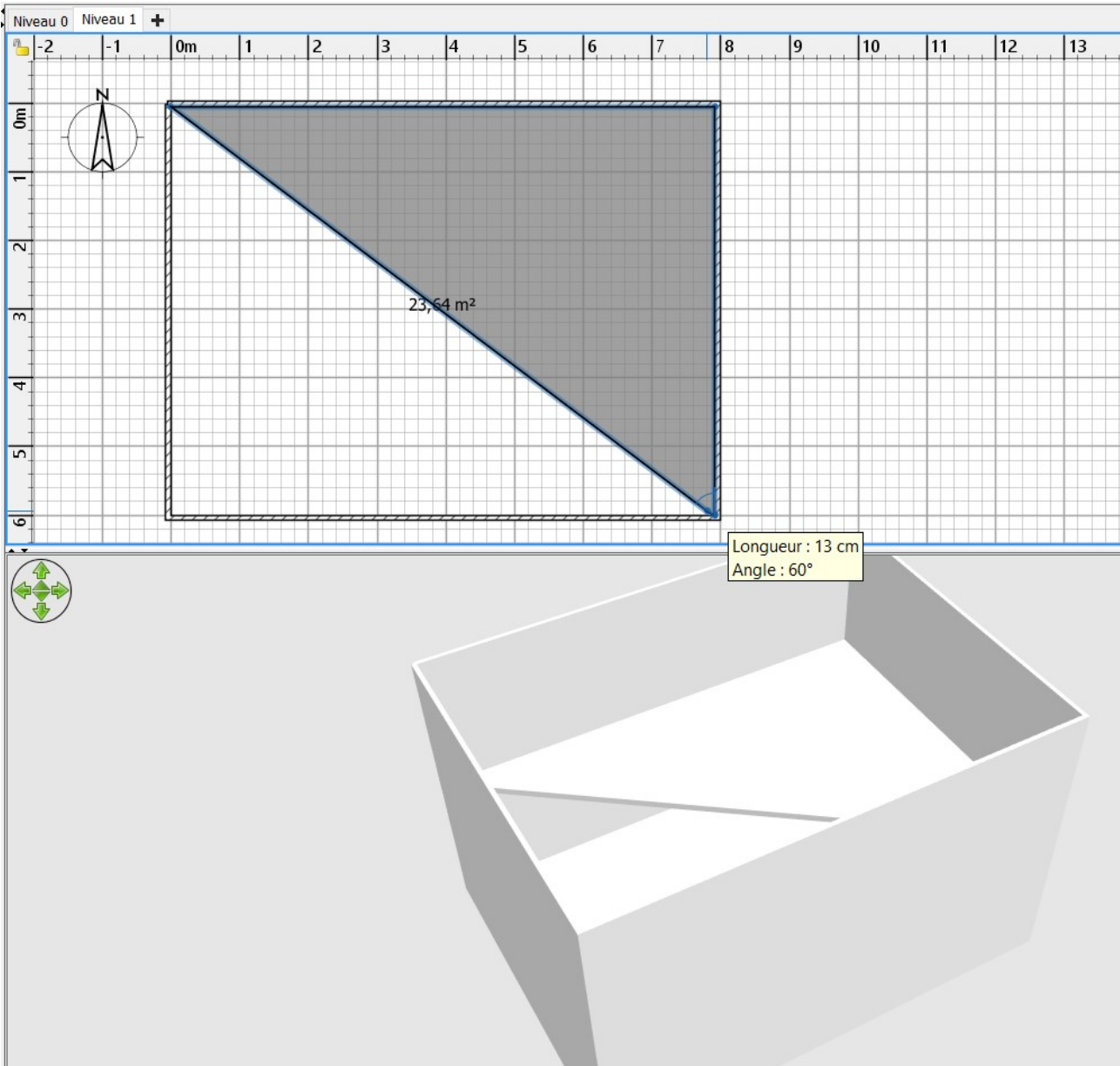




**CLIQUER SUR NOUVEAU NIVEAU
AFIN D'AJOUTER UN ETAGE A
VOTRE MAISON !**



Créer le niveau 1 de la même façon que le niveau 0



Rendu 3d de la maison à niveau

