

DOSSIER RESSOURCES ANALOGUE POCKET



I/ Qu'est -ce - que l'Analogue Pocket ?

- L'analogue **Pocket** est une console portable . (utile pour le Retrogaming)
- Elle reprend à peu près le design de la Game Boy.
- La **qualité de l'écran** est nettement meilleure .

Les Caractéristiques de l'écran :

- ➔ Écran **3,5 pouces** de diagonale **615 ppi** (le meilleur dans sa catégorie)
- ➔ Résolution de **1600 x 1440 pixels** (10 fois supérieur à Game Boy original)
- ➔ **Mode écran 360 °** en fonction des applications / jeux
- ➔ Rafraîchissement d'écran variable
- ➔ **Précision des couleurs , plage dynamique et luminosité professionnelle**
- ➔ il possède un **verre trempé renforcé** – de la marque **Gorilla Glass**

Les autres Caractéristiques technique de l'Analogue Pocket :

➔ La console permet de lire **différents formats** de jeux vidéos comme :
Jeux **Game Boy , Game Boy color , Game Boy Advance , Game Gear**etc

➔ Il n'y a **pas d'émulation des jeux** (comme d'autres consoles de ce genre)
Définition « émulation jeu vidéo » : l'émulation consiste à substituer à un élément de matériel informatique – tel un terminal informatique, un ordinateur ou une console de jeu – un logiciel.

➔ Batterie au lithium de 4300 mAh (mAh veut dire « milliAmpère heure »)

➔ Il est possible de jouer entre 6h et 10h de jeu.

➔ Il y a des Haut-parleurs stéréo / Micro SD slot pour carte / Port de charge USB-C
....etc

II/ Les particularités du système d'exploitation d'Analogue Pocket

Nom du système d'exploitation : **Analogue OS**



Définition du terme système d'exploitation (en général):

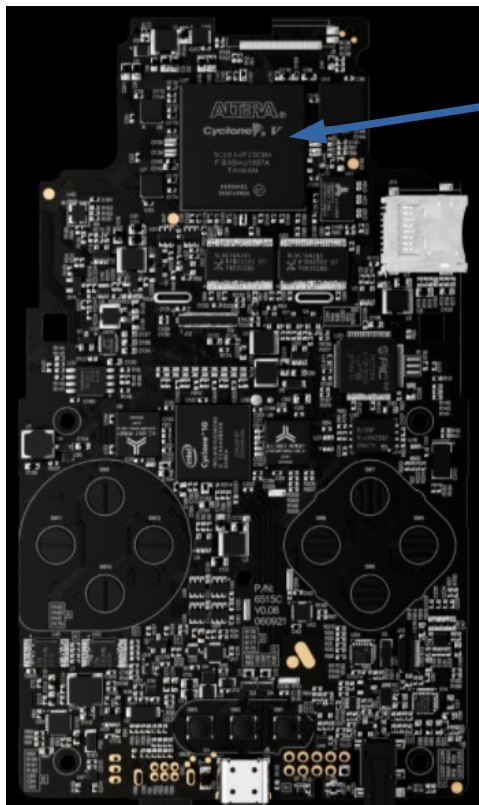
Un système d'exploitation, ou OS pour Operating System, définit un ensemble de programmes chargé d'établir une relation entre les différentes ressources matérielles, les applications et l'utilisateur.

Qu'est-ce-qu'il est possible de faire avec Analogue OS ?

- Il est possible de découvrir et de jouer à une multitude de jeux vidéos.
- On peut enregistrer le jeu à tout moment .
- On peut créer et partager des listes de lecture.
- Il est possible de développer ses propres jeux , à partir de la **FPGA**.

Qu'est-ce-qu'un FPGA ?

- Il s'agit d'un **composant important** qui est présent sur **la carte électronique programmable** de l'Analogue pocket.
- Tout chez Analogue est alimenté par FPGA.
- Un FPGA offre une précision inégalée et une faible latence .

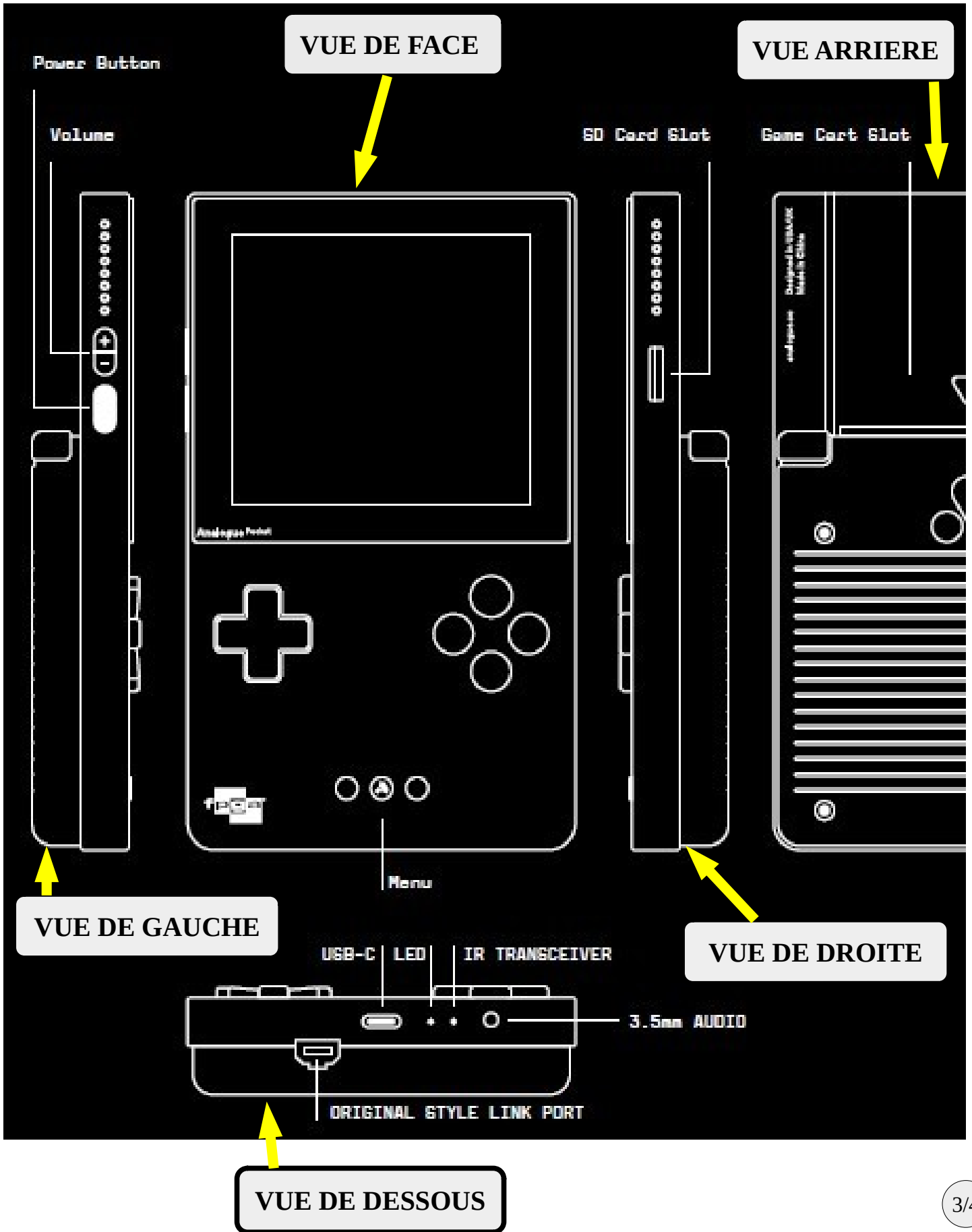


FPGA

Il y a un deuxième FPGA dédié uniquement aux développeurs .
On peut s'interfacer avec les OS Analogiques : Bibliothèque, Mémoires et Outils
Et pour le matériel de poche, les E/S

carte électronique programmable de L'Analogue Pocket

III / Les dessins techniques de l'Analogue Pocket ?



IV / Quelques photos de l'Analogue Pocket et de ses accessoires



**ANALOGUE
DOCK POUR
RECHARGER
LA CONSOLE**



**ANALOGUE
POCKET
CÂBLE POUR
2 JOUEURS**

**ANALOGUE POCKET
PROTECTION RIGIDE
(transparente et solide)**

